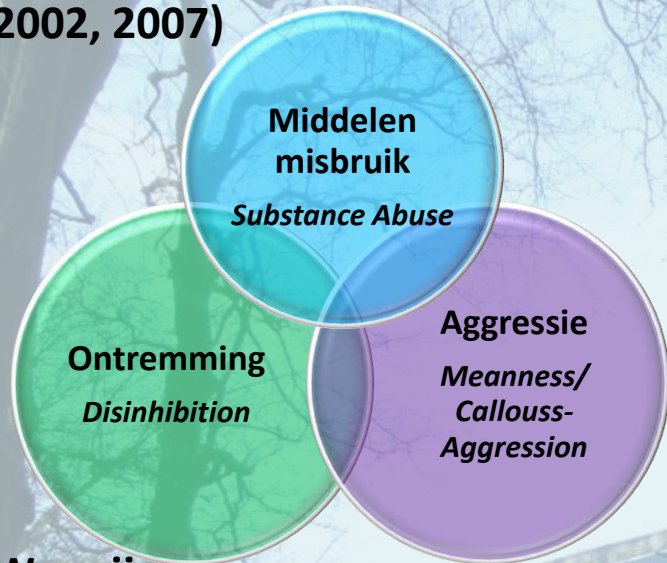


# Voorlopige resultaten onderzoek 'Dubbele diagnose en persoonlijkheid'

Sabrina Soe-Agnie, Henk Nijman, Cor de Jong

## Externalizing Spectrum (Krueger et al, 2002, 2007)



## Werwijze

- Vragenlijsten levenservaring
- Digitaal, 415 items, 4 antwoordopties, 23 subschalen
- Testafname 2 x, met tussenpose van 2 weken

## Doelstelling eerst analyse

1. Betrouwbaarheid
  2. Validiteit & klinische bruikbaarheid
- Nauwkeurigheid classificatie:
- Patiënten met externaliserende problematiek (binnen groep van zowel patiënten als niet-patiënten)
  - Patiënten met crimineel verleden (binnen groep patiënten met en zonder crimineel verleden)

## Deelnemers

- Niet-patiënten (n=104; 66,3% student): 43,3% man; gem. leeftijd 26.85 ;36,5% boetes; 1% gevangenisstraf
  - Patiënten (n=98; 62,2% VK, 21,4% FVK, 16,3% FPI): 78,6% man; gem. leeftijd 36.50; 23,2% boetes; 65,3% gevangenisstraf
- VK=Verslavingskliniek; FVK forensische verslavingkliniek; FPI: Forensisch psychiatrische Instelling

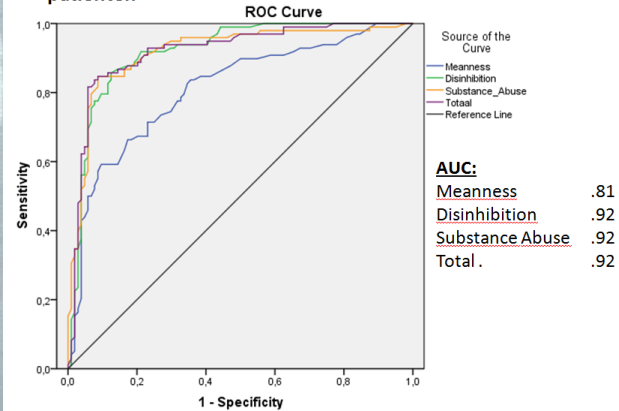
## Resultaten

### Betrouwbaarheid subschalen

	Cronbach's α	Item-total r	ICC
Kwetsend subschalen (n=8)	.90	.40-.83	.70-.90
Ontremming subschalen (n=9)	.90	.54-.88	.73-.92
Middelenmisbruik subschalen (n=6)	.85	.31-.81	.76-.92
Totale subschalen	.94	-	-

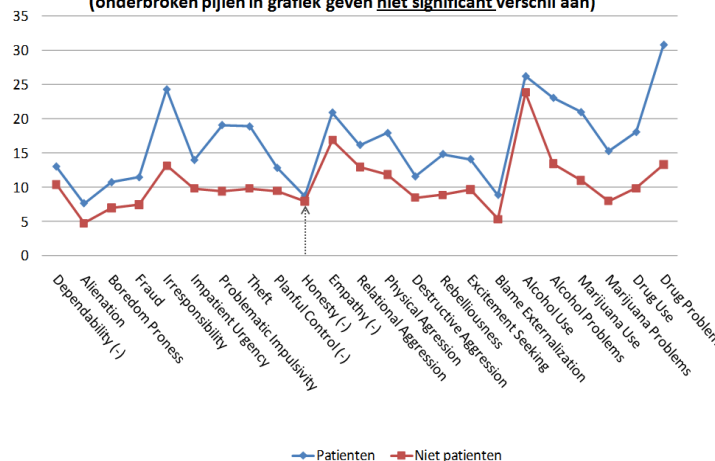
Subschalen laten een hoge interne consistentie, voldoende tot hoge item-totaal correlatie en hoge test-hertest betrouwbaarheid zien

### Nauwkeurigheid classificatie patiënten in algehele groep patiënten en niet-patiënten

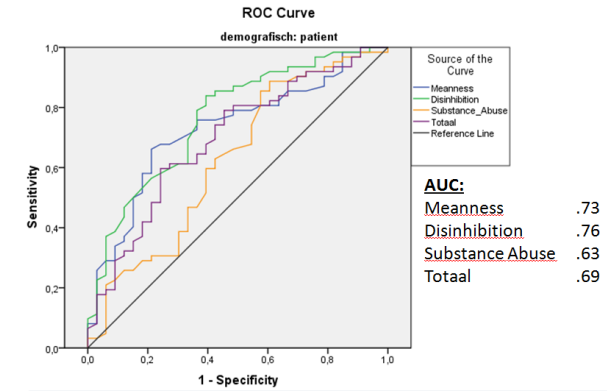


Zeer hoge sensitiviteit met zeer klein risico voor vals-positieven. Schalen maken dus goed onderscheid tussen patiënten en niet-patiënten

### Gemiddelde subschaalscores voor patiënten en niet-patiënten (onderbroken pijlen in grafiek geven niet significant verschil aan)

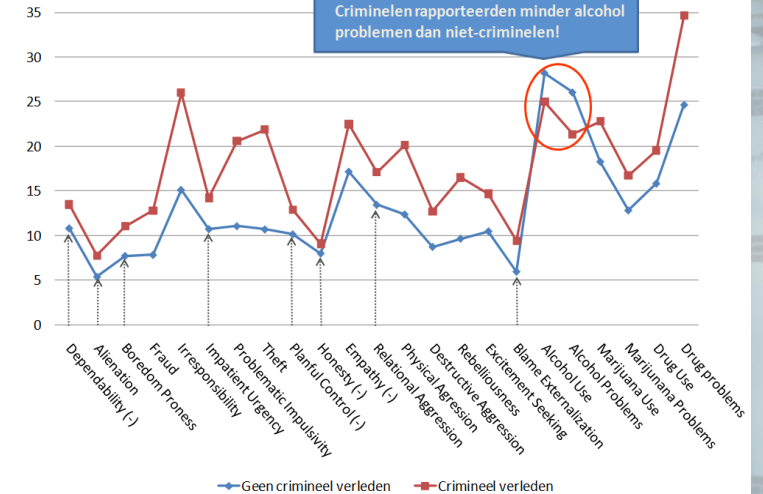


### Nauwkeurigheid classificatie patiënten met crimineel verleden in algehele patiëntengroep



Voldoende sensitiviteit voor patiënten met crimineel verleden met aanvaardbaar risico voor vals-positieven. Schalen maken dus voldoende onderscheid tussen patiënten met en zonder crimineel verleden

### Gemiddelde subschaal scores voor patiënten met crimineel en patiënten zonder crimineel verleden



## (Voorlopige) conclusie en vervolg

- Vragenlijst laat goede betrouwbaarheid en klinische bruikbaarheid zien.
- 415-item versie is inmiddels ingekort naar 160 items versie.
- Vervolgonderzoek zal met 160 items versie gedaan worden
- In vervolgonderzoek zal relatie tussen deze vragenlijst en andere maten van psychopathologie onderzocht worden. Daarnaast zal de voorspellende waarde voor terugval onderzocht worden.